



## Montageanleitung für Edelstahlwendelrutsche Offen

Artikelnummer: 220290

### **ACHTUNG!**

***Wir empfehlen, die Montage von einem Fachbetrieb durchführen zu lassen!***

***Lesen Sie sich vor Beginn der Montage diese Anleitung sorgfältig durch!***

***Gehen Sie Schritt für Schritt vor!***

***Halten Sie die Reihenfolge der einzelnen Schritte ein!***

Andernfalls kann es zu Beschädigungen am Gerät kommen! Bei unsachgemäßer Montage kann der zuständige Sachverständige die Abnahme des gesamten Spielgerätes verweigern. Wird das Spielgerät durch unsachgemäße Montage beschädigt, ist der Hersteller nicht haftbar.

### **MONTAGE**

1. Prüfen Sie vor Beginn der Montage die Abstände zu benachbarten Geräten
2. Heben Sie die Fundamente gem. Skizze aus
3. Verschrauben Sie das Einstiegsteil mit dem Podest mit 10 Schrauben M10 (nicht im Lieferumfang enthalten).
4. Montieren Sie nun die Stützen gem. Skizze und richten Sie die Stützen aus.
5. Stützen Sie Rutsche ab und überprüfen Sie alle Maße vor dem nächsten Schritt.
6. Fundamente auffüllen mit Beton B25 gem. Skizze und verdichten. Rest mit Bodenmaterial auffüllen.
7. Die Stretch-Folie entfernen.
8. Die Montage ist damit abgeschlossen.

### **WARTUNG**

Die Wartung richtet sich nach der allgemeinen Wartungsanleitung der Fa. E. Beckmann

Stand: 05/2019



## Installation instructions for stainless steel spiral slide open

Reference: 220290

### **ATTENTION!**

***We suggest that the installation is made by a professional playground equipment installer!***

***Please read this manual carefully before you start the installation!***

***Install the equipment step by step!***

***Keep the correct order of the steps!***

Otherwise the equipment might be damaged! Improper installation may cause the rejection of the authorised expert of the whole play equipment.

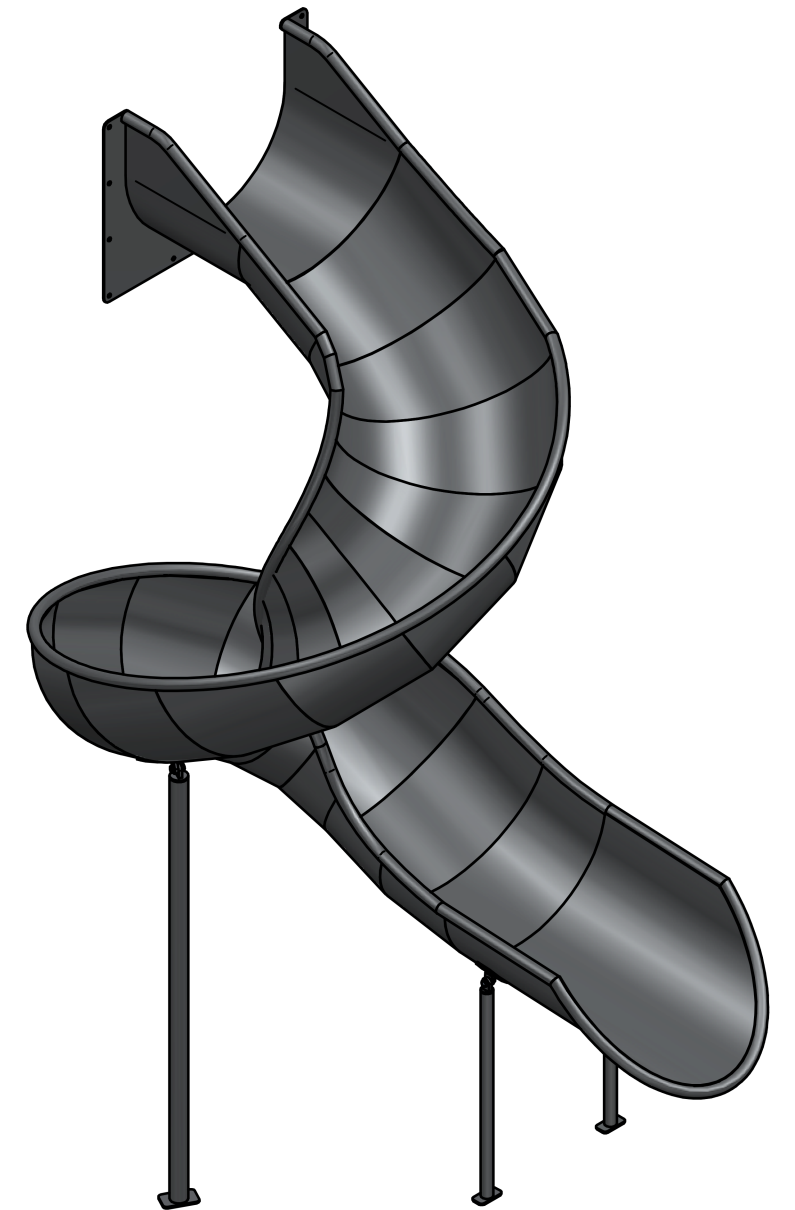
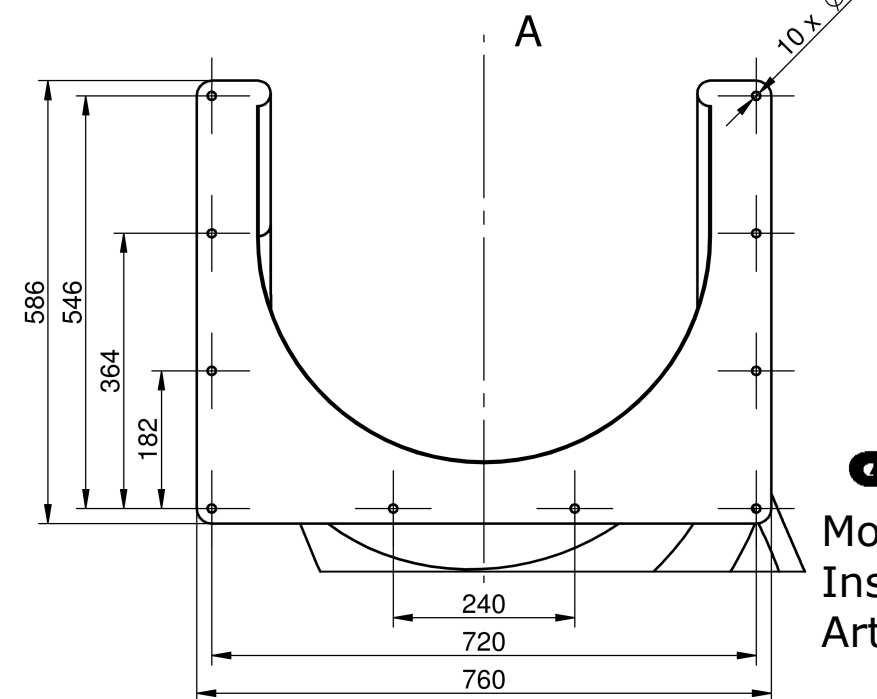
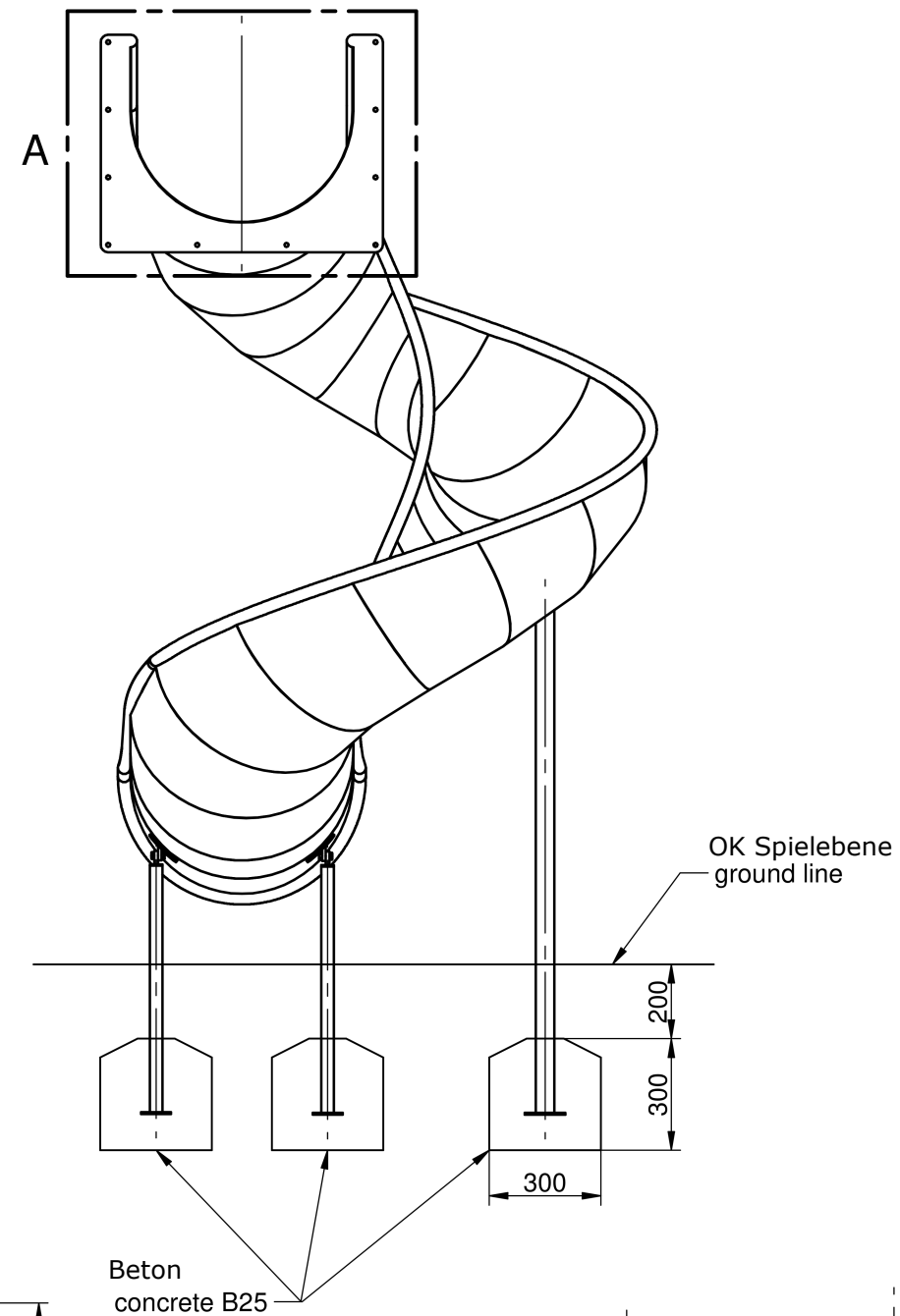
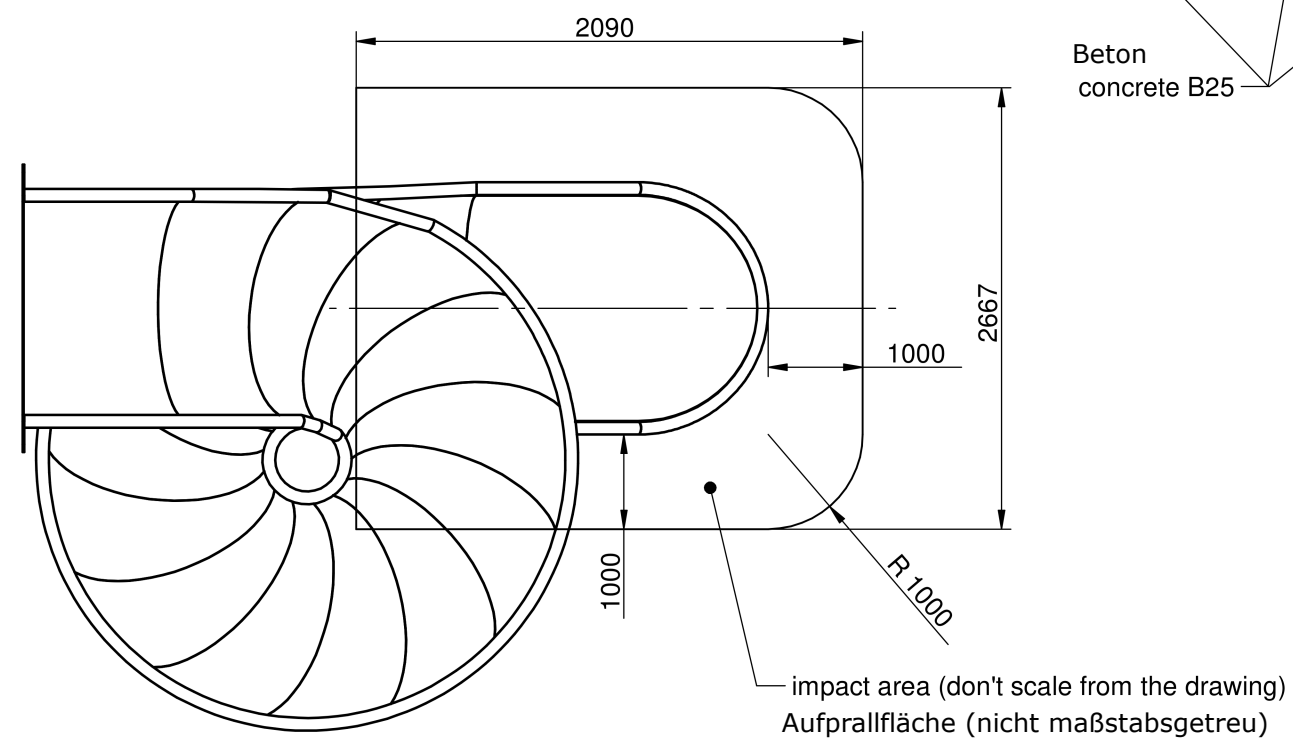
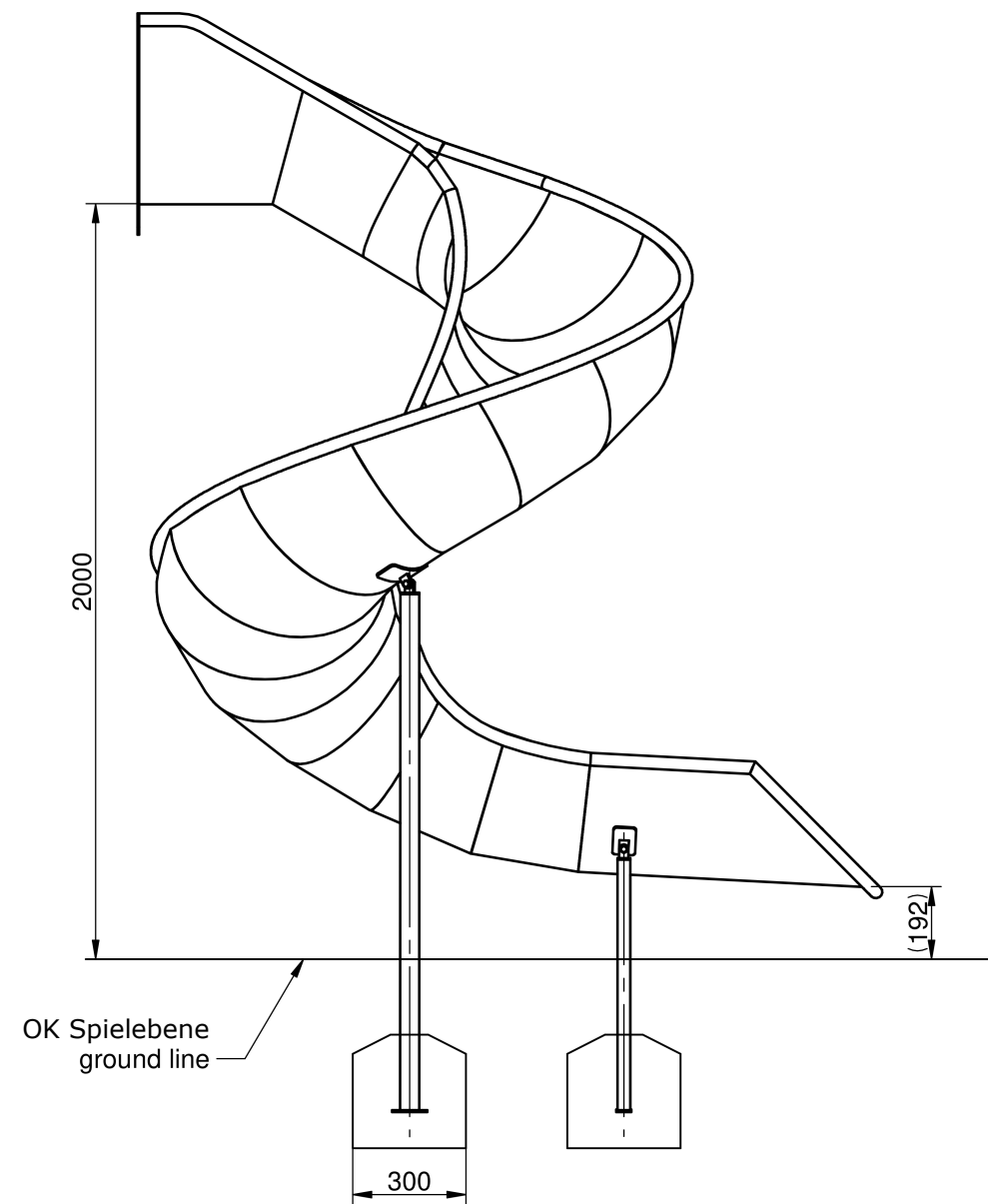
If the equipment is damaged by improper installation the manufacturer may reject the guarantee.

### **INSTALLATION**

1. Before you start check all distances and free spaces to other equipment
2. Dig the holes for the basements acc. to the sketch
3. Connected the entrance part to the platform with 10 bolts M10 (Not delivered with the slide)
4. Connect the support poles acc. to the sketch and check the alignment.
5. Support the slide and check all dimensions before you go on with the next step.
6. Fill up the basements with concrete type B25 and compress the concrete. Fill up remaining space with ground material.
7. Remove the plastic foil.
8. Installation is now finished.

### **MAINTENANCE**

Maintenance has to be done acc. to the common maintenance guide provided by company E. Beckmann



**e. Beckmann**  
Montageanleitung  
Installation instructions  
Artikel / Ref.: 220290